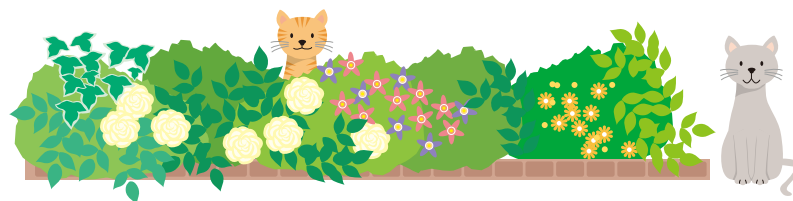


運用商品ラインアップ

【共通事項】 分配金再投資コース・分配金受取コースの選択が可能です。



株 式	内 国	インデックスファンド225 【設定・運用】 日興アセットマネジメント	※8 成長 投資枠	【決算日】※2 毎年6月16日	【信託報酬】 0.572%以内(年率・消費税込、純資産総額に対して)
		日経平均株価(225種・東証)※1に連動する投資成果を目指すため、大変わかりやすい商品設計になっています。	【購入時手数料】 2.2%(消費税込)	【信託財産留保額】※3 不要です	
		インデックスファンドTSP 【設定・運用】 日興アセットマネジメント	※8 成長 投資枠	【決算日】※2 毎年2月12日	【信託報酬】 0.572%以内(年率・消費税込、純資産総額に対して)
		TOPIX(東証株価指数)※4に連動する投資成果を目指すため、大変わかりやすい商品設計になっています。	【購入時手数料】 2.2%(消費税込)	【信託財産留保額】※3 不要です	
	内 外	ダイワ・バリュー株・オープン 【設定・運用】 大和アセットマネジメント	※8 成長 投資枠	【決算日】※2 毎年3月9日、9月9日	【信託報酬】 1.672%(年率・消費税込、純資産総額に対して)
		国内の証券取引所上場株式の中から、取得時にPERやPBR※5などの指標または株価水準から割安と判断され、今後株価の上昇が期待される銘柄に投資します。	【購入時手数料】 お申込み金額に応じて 0.55%~3.3%(消費税込)	【信託財産留保額】※3 不要です	
		ダイワ好配当日本株投信(季節点描) 【設定・運用】 大和アセットマネジメント	※8 成長 投資枠	【決算日】※2 毎年1、4、7、10月の各15日	【信託報酬】 1.375%(年率・消費税込、純資産総額に対して)
		国内の証券取引所上場株式を主要投資対象とし、予想配当利回りが高いと判断される銘柄を中心に、成長性、企業のファンダメンタルズ、株価の割安性等に着目し、高水準の配当収益の確保と、値上がり利益の獲得を目指します。	【購入時手数料】 2.75%(消費税込)	【信託財産留保額】※3 不要です	
内 外	MHAM株式オープン 【設定・運用】 アセットマネジメントOne	※8 成長 投資枠	【決算日】※2 毎年9月16日	【信託報酬】 0.803%~0.847%(年率・消費税込、純資産総額に対して。日々の基準価額の前期末基準価額に対する割合に応じて変動します。)	
	国内の優良成長株を中心に海外の株式にも投資し、ファンドの長期的な成長を目指します。	【購入時手数料】 2.2%(消費税込)	【信託財産留保額】※3 不要です		
	ロボット・テクノロジー関連株ファンド -ロボテック- 【設定・運用】 大和アセットマネジメント	※8 成長 投資枠	【決算日】※2 毎年3月13日、9月13日	【信託報酬】 1.815%程度(含む投資対象とする投資信託証券0.5775%程度、年率・消費税込、純資産総額に対して)	
	日本を含む世界のロボット関連企業(ロボット・テクノロジーの開発や製造などにより、ビジネスを展開する企業)の株式に投資します。原則として、為替ヘッジは行いません。	【購入時手数料】 2.75%(消費税込)	【信託財産留保額】※3 不要です		
グローバル・フィンテック株式ファンド 【設定・運用】 日興アセットマネジメント	※8 成長 投資枠	【決算日】※2 毎年12月7日	【信託報酬】 1.925%(年率・消費税込、純資産総額に対して)		
成長が期待される世界各国のフィンテック関連企業の株式を中心に投資を行うことにより、中長期的な信託財産の成長を目指します。原則として、為替ヘッジは行いません。	【購入時手数料】 2.75%(消費税込)	【信託財産留保額】※3 不要です			

株式

内
外

<p>ニッセイSDGsグローバルセレクトファンド (資産成長型) 【設定・運用】 ニッセイアセットマネジメント</p> <p>日本を含む世界各国の株式のうち、SDGs達成に関連した事業を展開する企業のなかから、株価上昇が期待される銘柄を厳選します。原則として、為替ヘッジは行いません。</p>	<p>※8 成長 投資枠</p>	【決算日】※2 毎年12月15日	【信託報酬】 1.584% (年率・消費税込、純資産総額に対して)
		【購入時手数料】 2.75% (消費税込)	【信託財産留保額】※3 不要です
<p>デジタル・トランスフォーメーション 株式ファンド 【設定・運用】 日興アセットマネジメント</p> <p>主に、世界的上場株式の中から、今後の成長が期待される、ゼロ・コンタクト・ビジネス (非接触型ビジネス) 関連企業の株式 (預託証券を含む) を中心に投資を行うことにより、中長期的な信託財産の成長を目指します。原則として、為替ヘッジは行いません。</p>	<p>※8 成長 投資枠</p>	【決算日】※2 毎年6月7日	【信託報酬】 1.7985% (年率・消費税込、純資産総額に対して)
		【購入時手数料】 2.75% (消費税込)	【信託財産留保額】※3 不要です
<p>グローバル・ヘルスケア&バイオ・ファンド(愛称:健次) 【設定・運用】 三菱UFJアセットマネジメント</p> <p>世界主要先進国市場の中から、製薬、バイオテクノロジー、医療製品、医療・健康サービス関連企業などの株式に分散投資を行い、信託財産の中長期的な成長を目指して運用を行います。原則として、為替ヘッジは行いません。</p>	<p>※8 成長 投資枠</p>	【決算日】※2 毎年2月27日、8月27日	【信託報酬】 2.42% (年率・消費税込、純資産総額に対して)
		【購入時手数料】 3.3% (消費税込)	【信託財産留保額】※3 0.3% (基準価額に対して)
<p>インデックスファンドNASDAQ100 (アメリカ株式) 【設定・運用】 日興アセットマネジメント</p> <p>主として、米国の金融商品取引所に上場する株式に投資を行い、米国の株式市場を代表する指数「NASDAQ100指数 (税引後配当込み、円換算ベース)」の動きに連動した投資成果を目指します。原則として、為替ヘッジは行いません。</p>	<p>※8 成長 投資枠</p>	【決算日】※2 毎年7月8日	【信託報酬】 0.484% (年率・消費税込、純資産総額に対して)
		【購入時手数料】 3.3% (消費税込)	【信託財産留保額】※3 不要です

債券

内
外

<p>グローバル・ソブリン・オープン (毎月決算型) 【設定・運用】 三菱UFJアセットマネジメント</p> <p>日本を含む世界主要先進国のソブリン債券に分散投資し、長期的に安定した収益の確保と信託財産の成長を目指します。</p>	<p>※8 成長 投資枠</p>	【決算日】※2 毎月17日	【信託報酬】 1.375%以内 (年率・消費税込、純資産総額に対して)
		【購入時手数料】 お申込み金額に応じて1.1%~1.65% (消費税込)	【信託財産留保額】※3 不要です
<p>世界のサイフ 【設定・運用】 日興アセットマネジメント</p> <p>日本を除く経済協力開発機構加盟国およびこれらに準ずる国の通貨の中から高金利の10通貨を選定し、それらの通貨建ての短期債券などに投資し、毎月安定した収益分配を行うことを目指します。原則として、為替ヘッジは行いません。</p>	<p>※8 成長 投資枠</p>	【決算日】※2 毎月12日	【信託報酬】 0.96905%程度 (含む投資対象の投資信託証券0.25405%程度、年率・消費税込、純資産総額に対して)
		【購入時手数料】 2.2% (消費税込)	【信託財産留保額】※3 不要です
<p>ドルマネーファンド 【設定・運用】 アセットマネジメントOne</p> <p>主に信用度の高い米ドル建ての短期国債等の米国短期金融商品に投資を行い、利子等収益の確保と為替益の獲得を目指して安定運用を行います。原則として、為替ヘッジは行いません。</p>	<p>※8 成長 投資枠</p>	【決算日】※2 毎年3、6、9、12月の各10日	【信託報酬】 1.045% (年率・消費税込、純資産総額に対して)
		【購入時手数料】 不要です	【信託財産留保額】※3 不要です
<p>ニッセイ高金利国債券ファンド 【設定・運用】 ニッセイアセットマネジメント</p> <p>シティグループ世界国債インデックス (除く日本) に採用されている国のうち、相対的に金利水準が高い3か国程度の国債などに投資を行い、インカム・ゲインを中心とした収益の確保を目指します。原則として、為替ヘッジは行いません。</p>	<p>※8 成長 投資枠</p>	【決算日】※2 毎月22日	【信託報酬】 1.21% (年率・消費税込、純資産総額に対して)
		【購入時手数料】 2.2% (消費税込)	【信託財産留保額】※3 不要です

債券

国内

不動産投資信託

海外

海外

<p>ハイグレード・オセアニア・ボンド・オープン (毎月分配型) (年1回決算型)</p> <p>【設定・運用】 大和アセットマネジメント</p> <p>※8 成長投資枠 ※年1回決算型のみ</p> <p>オーストラリア・ドル建ておよびニュージーランド・ドル建ての公社債等に投資することにより、安定した収益の確保および信託財産の着実な成長を目指します。原則として、為替ヘッジは行いません。</p>	<p>【決算日】※2 毎月:毎月15日 年1回:毎年5月15日</p>	<p>【信託報酬】 1.375% (年率・消費税込、純資産総額に対して)</p>
	<p>【購入時手数料】 2.2% (消費税込)</p>	<p>【信託財産留保額】※3 不要です</p>
<p>明治安田外国債券オープン (毎月分配型) (年1回決算型)</p> <p>【設定・運用】 明治安田アセットマネジメント</p> <p>※8 成長投資枠 ※年1回決算型のみ</p> <p>日本を除く世界の債券に分散投資し、安定的なインカムゲイン (利息収益) の確保とともに信託財産の成長を目指します。FTSE世界国債インデックス (除く日本、ヘッジなし・円ベース) をベンチマークとしてこれを中長期的に上回る投資成果を目指します。お客様の投資目的にあわせてコースをお選びいただけます。原則として、為替ヘッジは行いません。</p>	<p>【決算日】※2 毎月:毎月7日 年1回:毎年4月10日</p>	<p>【信託報酬】 1.265% (年率・消費税込、純資産総額に対して)</p>
	<p>【購入時手数料】 1.65% (消費税込)</p>	<p>【信託財産留保額】※3 0.1% (基準価額に対して)</p>
<p>米回国債ファンド 為替ヘッジなし (年1回決算型)</p> <p>【設定・運用】 大和アセットマネジメント</p> <p>※8 成長投資枠</p> <p>残存期間の異なる米回国債に投資し、安定した収益の確保と信託財産の着実な成長を目指します。原則として、為替ヘッジは行いません。</p>	<p>【決算日】※2 毎年3月26日</p>	<p>【信託報酬】 1.144%以内 (年率・消費税込、純資産総額に対して。前計算期間終了日における新発10年米回国債の利回りに応じて変動します。)</p>
	<p>【購入時手数料】 2.2% (消費税込)</p>	<p>【信託財産留保額】※3 不要です</p>
<p>MHAM J-REITインデックスファンド (毎月決算型) (隔月決算型) (年1回決算型)</p> <p>【設定・運用】 アセットマネジメントOne</p> <p>※8 成長投資枠 ※隔月・年1回決算型のみ</p> <p>東京証券取引所に上場している不動産投資信託証券に主として投資を行い、東証REIT指数※6 (配当込み) の動きに連動する投資成果を目指します。お客様の投資目的にあわせてコースをお選びいただけます。</p>	<p>【決算日】※2 毎月:毎月15日 隔月:毎年2、4、6、8、10、12月の各15日 年1回:毎年10月15日</p>	<p>【信託報酬】 0.715% (年率・消費税込、純資産総額に対して)</p>
	<p>【購入時手数料】 1.65% (消費税込)</p>	<p>【信託財産留保額】※3 0.3% (基準価額に対して)</p>
<p>ダイワ・US-REIT・オープン 為替ヘッジなし (奇数月)</p> <p>【設定・運用】 大和アセットマネジメント</p> <p>※8 成長投資枠</p> <p>米国の不動産投信 (REIT) に投資し、配当利回りを重視した運用により信託財産の成長を目指します。決算頻度や為替ヘッジの有無など、お客様の投資目的にあわせてコースをお選びいただけます。</p>	<p>【決算日】※2 毎年1、3、5、7、9、11月の各17日</p>	<p>【信託報酬】 1.606% (年率・消費税込、純資産総額に対して)</p>
	<p>【購入時手数料】 3.3% (消費税込)</p>	<p>【信託財産留保額】※3 不要です</p>
<p>ニッセイ世界リートオープン (毎月決算型)</p> <p>【設定・運用】 ニッセイアセットマネジメント</p> <p>世界各国 (日本を除く) の上場 (準ずるものを含む) している不動産投資信託 (REIT) を実質的な主要投資対象とし、配当等収益の確保と信託財産の長期的な成長を図ることを目標に運用を行います。原則として、為替ヘッジは行いません。</p>	<p>【決算日】※2 毎月25日</p>	<p>【信託報酬】 1.65%程度 (含む投資対象とする投資信託証券 0.517%~0.682%・年率・消費税込、純資産総額に対して。純資産総額に応じて0.968%~1.133%)</p>
	<p>【購入時手数料】 2.75% (消費税込)</p>	<p>【信託財産留保額】※3 不要です</p>

<p>GW7つの卵 【設定・運用】 日興アセットマネジメント</p> <p>世界各国の株式、債券から7つの資産（日本大型株式、小型株式、日本債券、北米株式、欧州先進国株式、アジア太平洋先進国株式、海外債券）を選び、国際分散投資を行うことで中長期的な信託財産の成長を目指します。原則として、為替ヘッジは行いません。</p>	<p>【決算日】※2 毎年1月10日</p> <p>【購入時手数料】 2.75% (消費税込)</p>	<p>【信託報酬】 1.98% (年率・消費税込、純資産総額に対して)</p> <p>【信託財産留保額】※3 不要です</p>
<p>スーパーバランス (毎月分配型) 【設定・運用】 明治安田アセットマネジメント</p> <p>日本を含む世界の6資産 [国内外の債券、株式およびリート (不動産投資信託)] にバランスよく分散投資し、信託財産の着実な成長と安定した収益の確保を目指して運用を行います。原則として、為替ヘッジは行いません。</p>	<p>【決算日】※2 毎月9日</p> <p>【購入時手数料】 2.2% (消費税込)</p>	<p>【信託報酬】 1.43% (年率・消費税込、純資産総額に対して)</p> <p>【信託財産留保額】※3 0.3% (基準価額に対して)</p>
<p>ダイワ・マルチアセット・ファンド・シリーズ (奇数月分配型) 【設定・運用】 大和アセットマネジメント</p> <p>国内外の「債券」、「株式」、「REIT」に分散投資し、ファンドの安定と成長を目指します。インカム (利息・配当収入) 確保を追求したアクティブ運用を行い、より高い収益を目指します。お客様の投資目的やライフスタイルにあわせた3コースからお選びいただけます。安定重視ポートフォリオ / 内外債券中心、インカム重視ポートフォリオ / 海外債券中心、成長重視ポートフォリオ / 内外株式中心。原則として、為替ヘッジは行いません。</p>	<p>【決算日】※2 毎年1、3、5、7、9、11月の各10日</p> <p>【購入時手数料】 2.2% (消費税込)</p>	<p>【信託報酬】 安定重視ポートフォリオ / 1.32% インカム重視ポートフォリオ / 1.4025% 成長重視ポートフォリオ / 1.485% (年率・消費税込、純資産総額に対して)</p> <p>【信託財産留保額】※3 不要です</p>
<p>グローバル3倍3分法ファンド (1年決算型) 【設定・運用】 日興アセットマネジメント</p> <p>実質的に、世界の株式、REITおよび債券などに分散投資を行い、収益の獲得を目指します。世界の株式やREITに加えて、株価指数先物取引や国債先物取引などを活用することで、信託財産の純資産総額の3倍相当額の投資を行います。原則として、為替ヘッジは行いません。</p>	<p>【決算日】※2 毎年9月21日</p> <p>【購入時手数料】 2.75% (消費税込)</p>	<p>【信託報酬】 0.484% (含む投資対象の投資信託受益証券0.088%、年率・消費税込、純資産総額に対して)</p> <p>【信託財産留保額】※3 不要です</p>
<p>スマート・ファイブ (1年決算型) 【設定・運用】 日興アセットマネジメント</p> <p>主として、日本を含む世界の債券、株式、不動産投信、金上場投信などに投資を行なう投資信託証券に投資を行い、インカム収益の確保と中長期的な信託財産の成長を目指します。原則として、為替ヘッジは行いません。</p>	<p>【決算日】※2 毎年4月8日</p> <p>【購入時手数料】 2.2% (消費税込)</p>	<p>【信託報酬】 1.47175%程度 (含む投資対象とする投資信託証券0.37175%程度、年率・消費税込、純資産総額に対して)</p> <p>【信託財産留保額】※3 不要です</p>
<p>三菱UFJ ライフセレクトファンド (安定成長型) 【設定・運用】 三菱UFJアセットマネジメント</p> <p>内外の株式・債券を実質的な主要投資対象とし、リスクの軽減に努めつつ中長期的に着実な成長を図るため各資産の指数を独自に合成した指数をベンチマークとし、当該ベンチマークと連動する投資成果を目指します。原則として、為替ヘッジは行いません。</p>	<p>【決算日】※2 毎年5月20日</p> <p>【購入時手数料】 1.1% (消費税込)</p>	<p>【信託報酬】 0.814% (年率・消費税込、純資産総額に対して)</p> <p>【信託財産留保額】※3 不要です</p>

※8
成長
投資枠

※8
成長
投資枠



自動積立専用ファンド^{※7}

国内	iFree 日経225インデックス 【設定・運用】 大和アセットマネジメント	^{※8} つみたて 投資枠	【決算日】 ^{※2} 毎年9月19日 【購入時手数料】 不要です	【信託報酬】 0.154% (年率・消費税込、純資産総額に対して) 【信託財産留保額】 ^{※3} 不要です
	日本株式に投資し、日本経済新聞社が算出する日本を代表する株価指数である日経平均株価(日経225) ^{※1} に連動させることを目指して運用されていますので、値動きがわかりやすい商品です。証券投資のご経験が比較的少ない方でも取り組みやすい商品です。			
国内	年金積立 Jグロース 【設定・運用】 日興アセットマネジメント	^{※8} つみたて 投資枠	【決算日】 ^{※2} 毎年6月25日 【購入時手数料】 不要です	【信託報酬】 0.902% (年率・消費税込、純資産総額に対して) 【信託財産留保額】 ^{※3} 不要です
	主に、成長性が高く株主への利益還元が期待できる企業の株式に投資を行い、中長期的な信託財産の成長を目指して運用されています。ファンドマネージャーと企業アナリストが、直接企業を訪問し収集した情報・データをもとに投資銘柄を厳選し、TOPIX(東証株価指数) ^{※4} を上回る投資成果の獲得を目指します。			
海外	iFree 外国株式インデックス(為替ヘッジなし) 【設定・運用】 大和アセットマネジメント	^{※8} つみたて 投資枠	【決算日】 ^{※2} 毎年11月30日 【購入時手数料】 不要です	【信託報酬】 0.209% (年率・消費税込、純資産総額に対して) 【信託財産留保額】 ^{※3} 不要です
	外国の株式に投資し、投資成果をMSCIコクサイ指数(円ベース)の動きに連動させることを目指します。原則として、為替ヘッジは行いません。			
海外	iFree S&P500インデックス 【設定・運用】 大和アセットマネジメント	^{※8} つみたて 投資枠	【決算日】 ^{※2} 毎年9月7日 【購入時手数料】 不要です	【信託報酬】 0.198% (年率・消費税込、純資産総額に対して) 【信託財産留保額】 ^{※3} 不要です
	米国の株式に投資し、投資成果をS&P500指数(円ベース)の動きに連動させることを目指します。原則として、為替ヘッジは行いません。			
海外	iFree 新興国株式インデックス 【設定・運用】 大和アセットマネジメント	^{※8} つみたて 投資枠	【決算日】 ^{※2} 毎年7月5日 【購入時手数料】 不要です	【信託報酬】 0.374% (年率・消費税込、純資産総額に対して) 【信託財産留保額】 ^{※3} 不要です
	新興国の株式に投資し、投資成果をFTSE RAFI エマージング インデックス(円換算)の動きに連動させることを目指します。原則として、為替ヘッジは行いません。			
海外	iFree 8資産バランス 【設定・運用】 大和アセットマネジメント	^{※8} つみたて 投資枠	【決算日】 ^{※2} 毎年9月7日 【購入時手数料】 不要です	【信託報酬】 0.242% (年率・消費税込、純資産総額に対して) 【信託財産留保額】 ^{※3} 不要です
海外	日本、先進国、新興国の株式・債券、および日本と海外のリート(不動産投資信託)の8つの資産に分散投資を行い、信託財産の着実な成長と安定した収益の確保を目指して運用されています。原則として、為替ヘッジは行いません。			

※1 日経平均株価(日経225)に関する著作権、知的所有権、その他一切の権利は日本経済新聞社に帰属します。

※2 決算日が休業日の場合は、翌営業日になります。

※3 信託財産の換金時に発生する換金代金の手当てに必要なコスト等について、お客さま(受益者)間の公平性を確保するためにご負担いただくものです。なお、手数料ではありませんので、消費税は必要ありません。

※4 東証株価指数に関する著作権、知的所有権、その他一切の権利は東京証券取引所に帰属します。

※5 PER(株価収益率)とは、株価がその会社の税引後1株当たり純利益の何倍になっているかを示す指標。PBR(株価純資産倍率)とは、株価がその会社の1株当たり純資産の何倍になっているかを示す指標です。

※6 東京証券取引所に上場している不動産投資信託(REIT)の全銘柄を対象とした時価総額加重平均の指数です。不動産投資信託(REIT)とは、お客さま(受益者)から資金を集め、主に賃料収入が得られる不動産に投資し、そこから得られる賃料収入や不動産売却益をお客さま(受益者)に配当する商品です。

※7 自動積立サービスに基づく購入の対象ファンドです。つみたて投資枠以外でも購入できます。

※8 ファンド名の欄に「成長投資枠」のマークがあるファンドは、NISA制度の成長投資枠対象ファンドです。「つみたて投資枠」のマークがあるファンドはつみたて投資枠、成長投資枠の対象ファンドです。

■お申込みと資産運用のご相談は

銚子商工信用組合

登録金融機関登録番号：関東財務局長(登金)第289号

本店所在地：〒288-0043 千葉県銚子市東芝町1-19

加入金融商品取引業協会：ありません

当信用組合への連絡方法：銚子商工信用組合 業務推進部 TEL 0479-22-5335

